



Edificio: Centrale

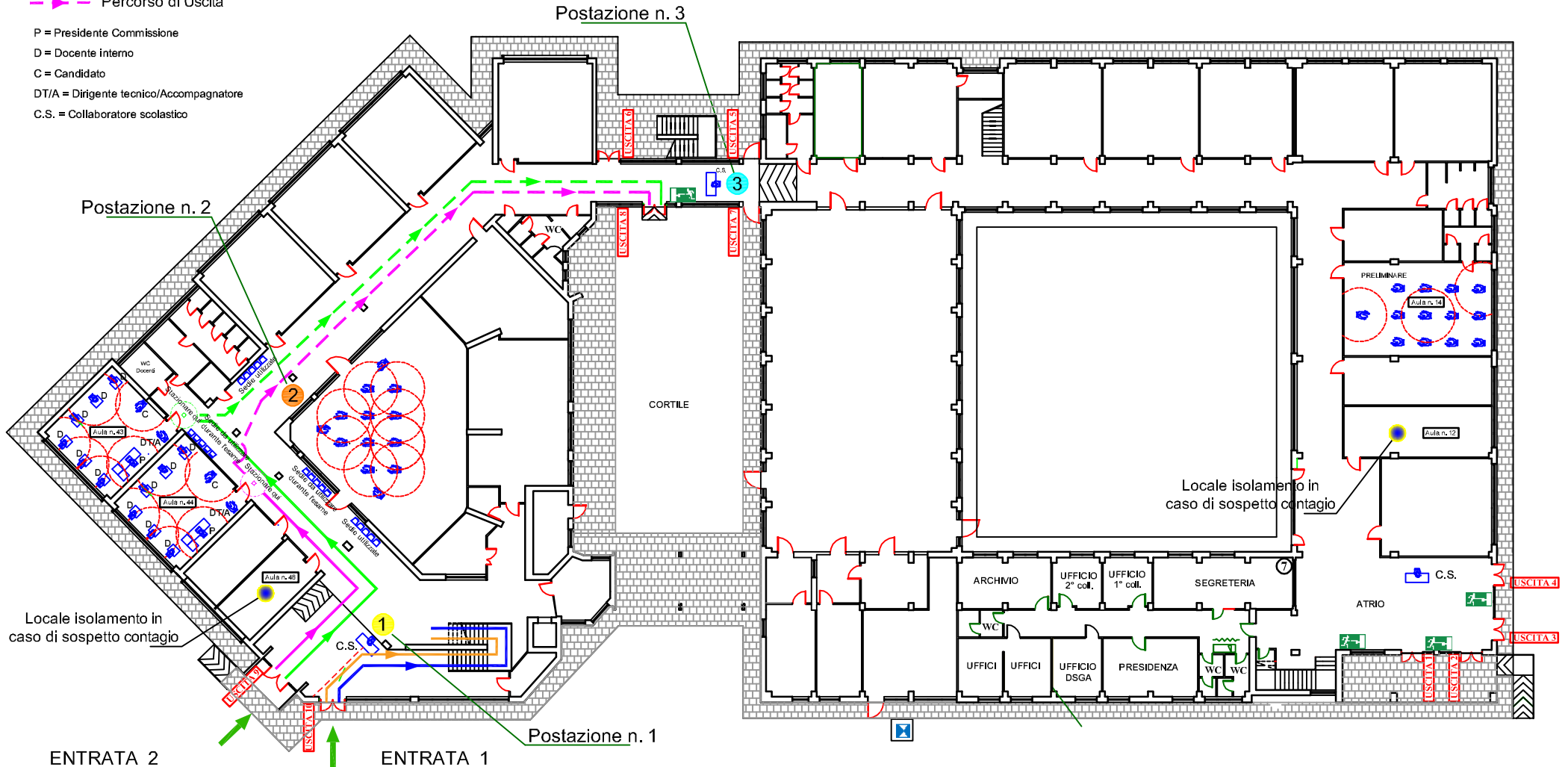
Planimetria Piano Terra

Indicazione dei percorsi da seguire per lo svolgimento ESAMI DI STATO 2020

LEGENDA

- II Commissione KRLI03002 sez. F-I
- ➔ Percorso di Entrata
- ➔ Percorso di Uscita
- Commissione KRLI15001 sez. H-E
- ➔ Percorso di Entrata
- ➔ Percorso di Uscita

- P = Presidente Commissione
- D = Docente interno
- C = Candidato
- DT/A = Dirigente tecnico/Accompagnatore
- C.S. = Collaboratore scolastico



ENTRATA 2

ENTRATA 1

- II Commissione KRLI03002 sez. F-I
- Commissione KRLI15001 sez. H-E

- I Commissione KRLI03001 sez. D-C
- IV Commissione KRLI02004 sez. B-A

R.S.S.P.

Ing. Antonio Dionigi GUGLIOTTA (a.s. 2019-2020)

DIRIGENTE SCOLASTICO

Dott. Giovanni AIELLO



LEGENDA

I Commissione KRLI03001 sez. D-C

Percorso di Entrata

Percorso di Uscita

IV Commissione KRLI02004 sez. B-A

Percorso di Entrata

Percorso di Uscita

P = Presidente Commissione

D = Docente interno

C = Candidato

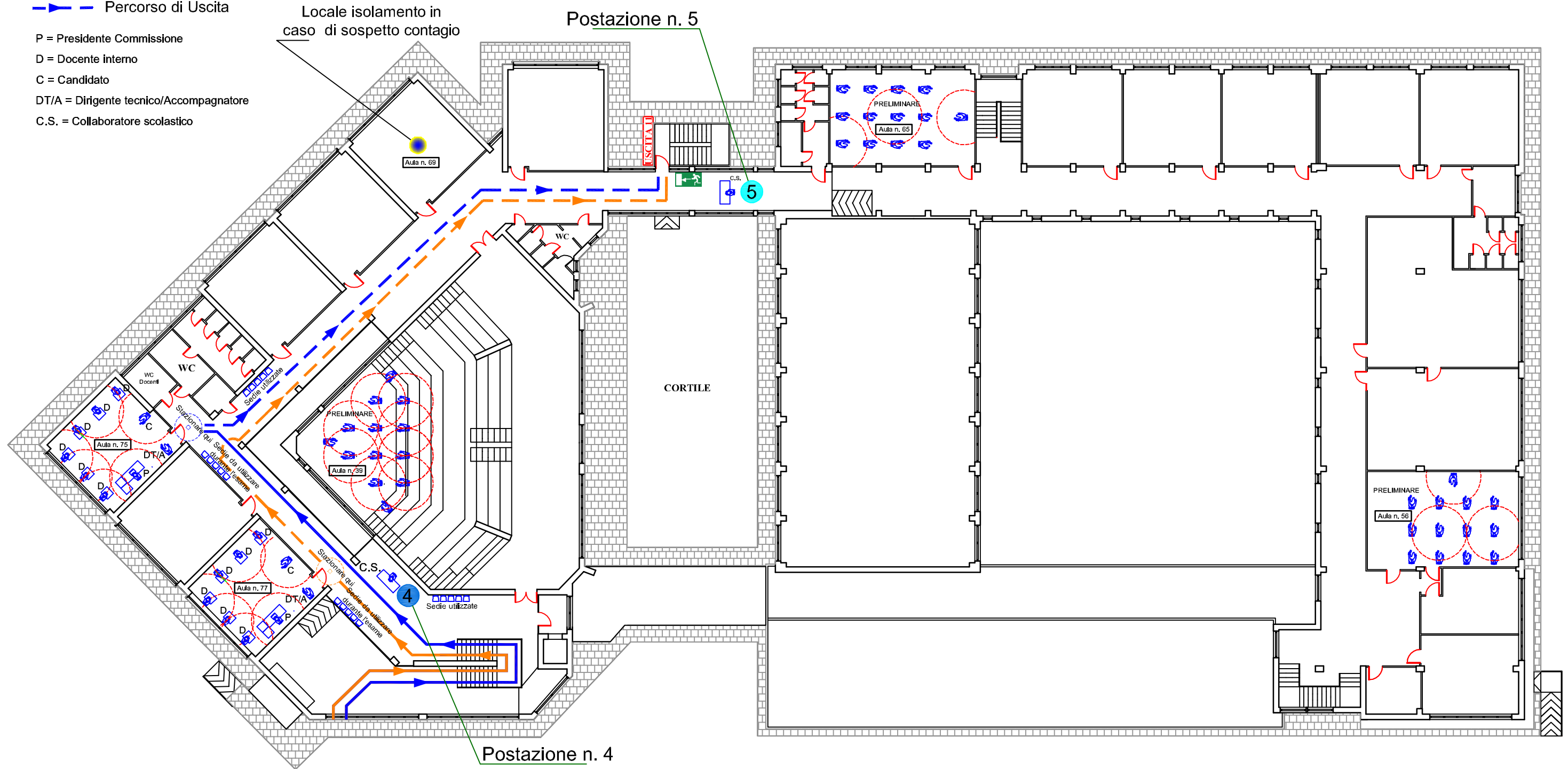
DT/A = Dirigente tecnico/Accompagnatore

C.S. = Collaboratore scolastico

Edificio: Centrale

Planimetria Piano Primo

Indicazione dei percorsi da seguire per lo svolgimento ESAMI DI STATO 2020



R.S.S.P.

Ing. Antonio Dionigi GUGLIOTTA (a.s. 2019-2020)

DIRIGENTE SCOLASTICO

Dott. Giovanni AIELLO