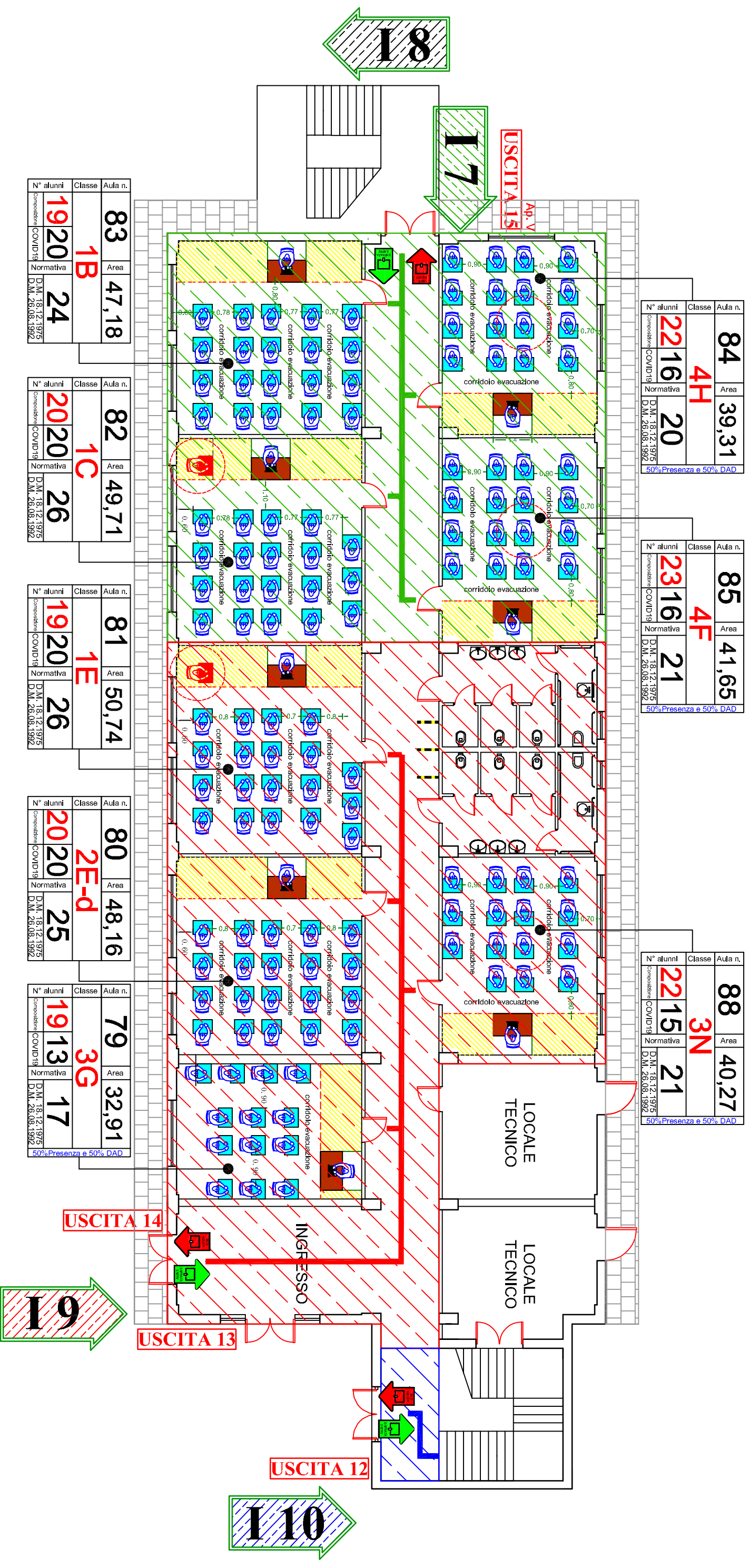




Edificio: Plesso
Sistemazione del numero studenti max da inserire nelle classi secondo prescrizioni emergenza sanitaria Covid 19
- Piano Terra -



Totale alunni per piano = 121

R.S.P.P.
Ing. Antonio Dionigi GUGLIOTTA

DIRIGENTE SCOLASTICO
Dott. Giovanni AIELLO

Agg. 10 ott 2020

Sistemazione secondo linee guida USR Calabria del 15.07.2020 nonché di quelle disposte dal C.T.S. (stralcio del 22.06.2020) e recepite nel piano scuola 2020/2021